

COPAS DE IMPACTO LARGAS 1IN



PRINCIPALES VENTAJAS

- Se adapta a todos los controladores neumáticos y eléctricos convencionales.
- Alta resistencia al impacto y trabajo pesado.
- Acabado en negro mate contramarcado.

PRODUCTOS ASOCIADOS

- Multiplicador de fuerza
- Pistola impacto neumática Onyx 1in
- Rost Off
- Adaptador enchufe impacto 3/4in

Descripción

Copas de impacto de 1 in largas diseñadas para trabajo pesado.

Características

- Material de fabricación: Cromo Molibdeno
- Cumple con norma DIN 3121 e ISO 1174 (Herramientas para tornillos y tuercas. Escuadras conductoras para llaves de copa accionadas por máquina)
- Cuadrante de entrada de 1".

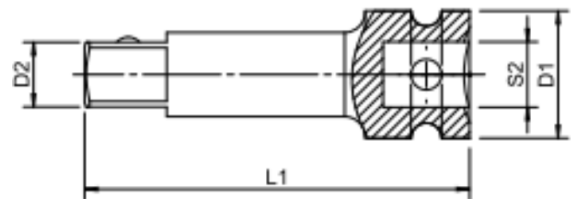
Aplicación

- Trabajos en línea amarilla, cargo, maquinaria agrícola, operaciones industriales..

Notas

- Métricas, largas con hexágono interior para tuercas de ruedas.

Datos Técnicos



mm	L1 mm	D1 mm	D2mm	S2 mm	Art N°	U/E
24	91	54	42	25	0714 10 241	1
30	91	54	49	25	0714 10 301	1
34	91	54	54	25	0714 10 341	1
38	91	54	58	25	0714 10 381	1
41	91	54	61	25	0714 10 411	1
60	89	54	86	25	0714 10 60	1
65	91	54	89	25	0714 10 65	1

Para más información por favor contacte:

Wurth Colombia S.A.S

Tel: (57) 1 745 63 89

www.wurth.co