

## PLUMILLA METÁLICA UNIVERSAL CARGO



### PRINCIPALES VENTAJAS

- Universal.
- Paquete individual con regla de medición impresa.
- Caucho natural con revestimiento de PTFE (Teflon®).
- Limpieza silenciosa.
- No raya el cristal.
- Vida útil → Aprox. 500.000 ciclos.

### PRODUCTOS ASOCIADOS

- Water off.
- Antiempañante.
- Paño microfibra

Descripción	Tamaño	Art N°
PLUMILLA METÁLICA UNIVERSAL CARGO	24" - 600 mm	0848270024
	26" - 650 mm	0848270026
	28" - 700 mm	0848270028

### Descripción

Las plumillas son un dispositivo mecánico y de seguridad que sirve para mantener la transparencia y limpieza del parabrisas, en caso de lluvia, eliminando el exceso de agua a través de láminas de goma, fijado a un marco de metal. Este modelo es exclusivo para vehículos pesados que tienen conector tipo U (G) (12 X 4 mm).

### Características

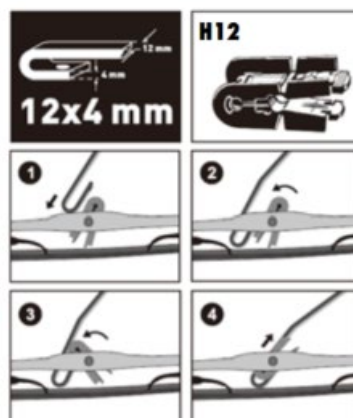
- Caucho natural con revestimiento de Grafito.
- Deslizamiento suave.
- Resistente a los rayos ultravioleta (UV).
- Resistente a altas y bajas temperaturas.
- Resistente a 500.000 ciclos en prueba de durabilidad (lluvia).
- No se reseca.
- Estructura metálica y resistente.
- Acabado pintura negra mate con tratamiento anticorrosión.
- Remaches de fijación de acero inoxidable.
- Las inserciones de plástico montadas en el marco de metal reducen el nivel de ruido de la lengüeta cuando está en funcionamiento.
- Adaptador múltiple
- Montaje rápido y sencillo.

### Nota

Se recomienda cambiar cada 6 meses.

### Aplicación

- Brazo de gancho tipo U (G) (12 X 4mm).
- Vehículos pesados



### Para más información por favor contacte:

Wurth Colombia SA  
Tel: (57) 1 745 63 89  
[www.wurth.co](http://www.wurth.co)